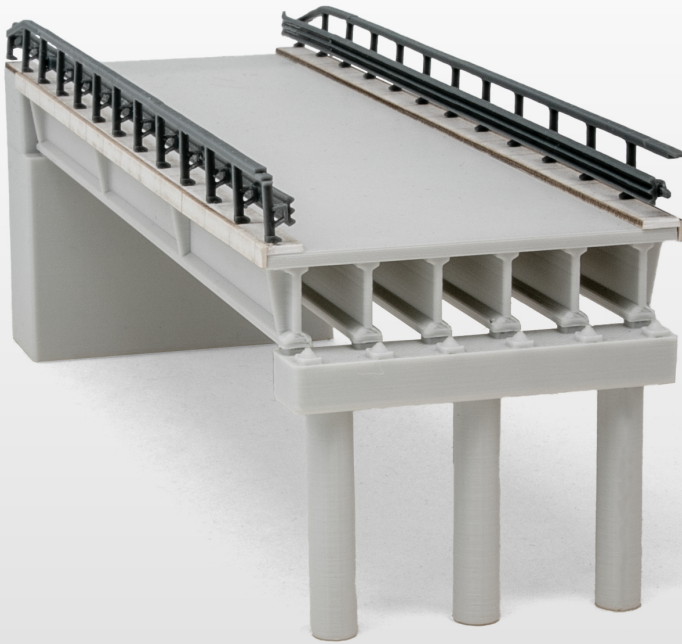




PONTI STRADALI

E CAVALCAVIA STRADALI / FERROVIARI



PONTE 6 TRAVI AD "H"

CAMPATE, PILASTRI E SPALLE



PILASTRO

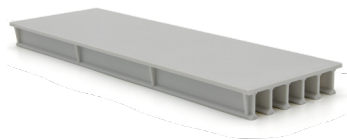
Codice: 1202.PLA

Varianti standard: Altezza 44 mm *
Altezza 50 mm *
Altezza 62 mm *



Altezza personalizzabile
da 38 mm a 70 mm

* L'altezza è calcolata dal piano strada, vedi disegno quotato



CAMPATA

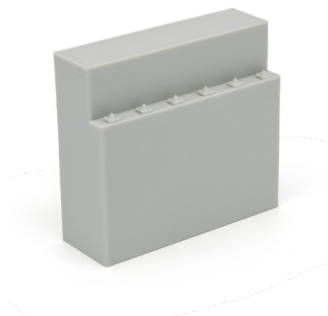
Codice: 1202.TRV

Varianti standard: Lunghezza 138 mm *
Lunghezza 156 mm *
Lunghezza 169 mm *



Lunghezza personalizzabile
da 100 mm a 188 mm

Larghezza soletta 56 mm (strada 46 mm + marciapiedi 5 mm ognuno). Vedi disegno.



SPALLA

Codice: 1202.SPL

Varianti standard: Altezza 44 mm *
Altezza 50 mm *
Altezza 62 mm *



Altezza personalizzabile
da 38 mm a 70 mm

Note: * L'altezza è calcolata dal piano strada, vedi disegno quotato

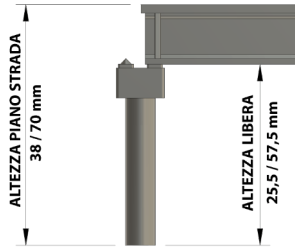
PONTE 6 TRAVI AD "H"

CAMPATE, PILASTRI E SPALLE

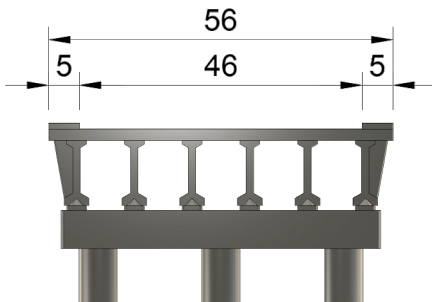
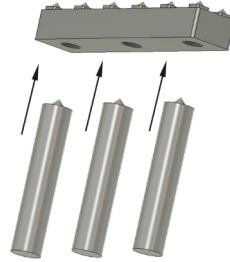
N

1:160

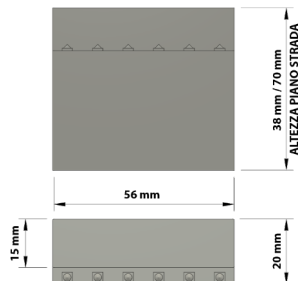
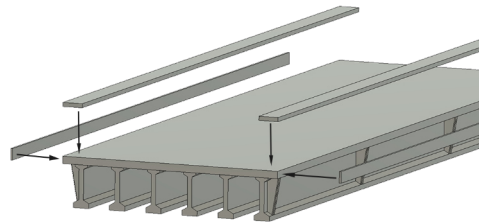
DISEGNO QUOTATO



ASSEMBLAGGIO



Fornito con 2 marciapiedi, 2 file di piastrelle e 4 grondaie da incollare.



Pezzo unico, non necessita di assemblaggio

PONTE STRADALE CON 6 TRAVI AD "H"- ESEMPIO DI COMPOSIZIONE



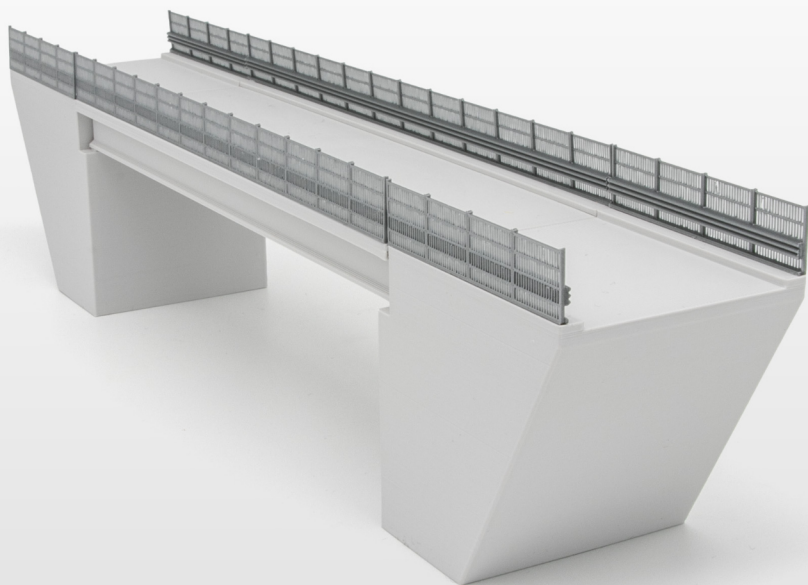
Esempio di composizione:

N. 3 Campate
N. 2 Pilastri
N. 2 Spalle



CAVALCAVIA

CAVALCAVIA STRADALI E FERROVIARI

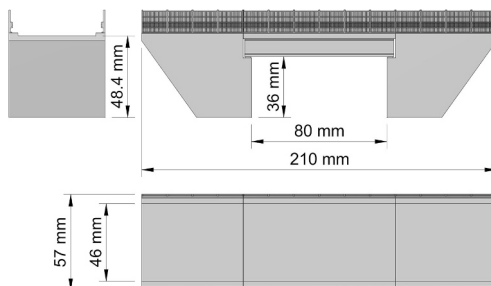
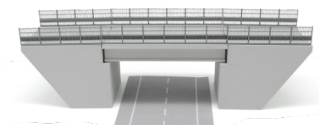


CAVALCAVIA PER STRADE A 2 CORSIE

Codice: 1203.L80.HL36

Descrizione: cavalcavia per strade con luce libera verticale reale superiore ai 5 metri, valore tipico nelle strade e autostrade (36 mm in scala).

Valori importanti: Luce libera verticale: 36 mm
Luce libera orizzontale: 80 mm

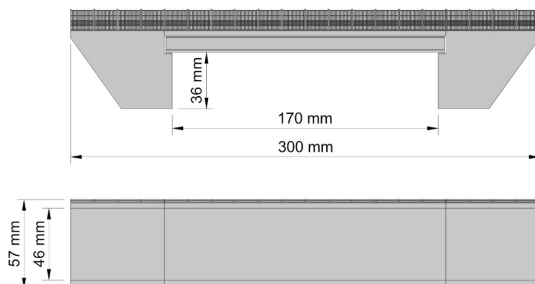
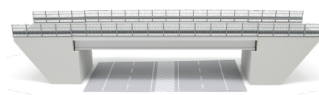


CAVALCAVIA PER AUTOSTRADE A 4 CORSIE

Codice: 1203.L170.HL36

Descrizione: cavalcavia per autostrade con luce libera verticale reale superiore ai 5 metri, valore tipico nelle strade e autostrade (36 mm in scala).

Valori importanti: Luce libera verticale: 36 mm
Luce libera orizzontale: 170 mm



CAVALCAVIA

PER FERROVIA DA 2 A 5 BINARI - COD. 1204

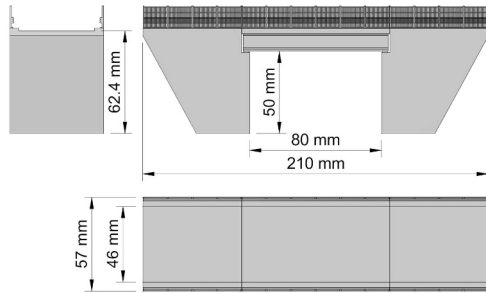
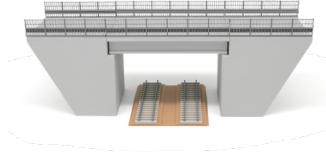
N
1:160

CAVALCAVIA PER FERROVIA A 2 BINARI

Codice: 1204.L80.HL50

Descrizione: cavalcavia ferroviario con luce libera verticale di 8 metri nella realtà, necessario per attraversare con sicurezza linee ferroviarie elettrificate complete di massiccata (50 mm in scala)

Valori importanti: Luce libera verticale: 50 mm
Luce libera orizzontale: 80 mm

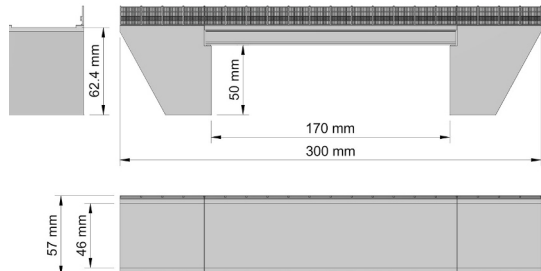
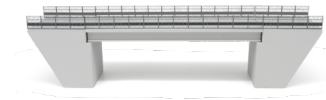


CAVALCAVIA PER FERROVIA A 4-5 BINARI

Codice: 1204.L170.HL50

Descrizione: cavalcavia ferroviario con luce libera verticale di 8 metri nella realtà, necessario per attraversare con sicurezza linee ferroviarie elettrificate complete di massiccata (50 mm in scala)

Valori importanti: Luce libera verticale: 50 mm
Luce libera orizzontale: 170 mm



Incollaggio

Usare la colla cianoacrilica per un fissaggio veloce o colla per plastica.

Consigli per la finitura

I prodotti sono forniti stampati in 3D con materiale ecologico PLA. Anche se di buona qualità, presentano le tipiche striature della stampa 3D. Per migliorarne l'aspetto procedi in questo modo:

Preparazione della superficie

Dare una leggera carteggiata con carta vetrata di grana 240/300 ed una seconda passata con grana più fine.

Verniciatura

Usare colori acrilici opachi. Si può sfruttare il colore grigio chiaro della stampa come base per la verniciatura uniforme grigia (si consiglia un colore simile al RAL 7035). Successivamente si può giocare con un nero molto diluito per sporcare e un bianco dato con il pennello a secco per schiarire a macchie. La quantità di nero e bianco dipende dal tipo di sporcatura che si vuole ottenere.

Consultare il sito web per il documento aggiornato alla pagina <https://objetica.com/pages/manuali>

Ver. 2.10

objetica di Nannini Guido
Via M. Bonacini 191/a, 41121 MO, Italy
www.objetica.com - mail@objetica.com
+39 059 4724524
P.IVA 04085790360

